

## 姫路東芝電子部品(株)サイトレポート情報

所在地 : 兵庫県姫路市網干区浜田1000番地

敷地面積 : 25,049m<sup>2</sup>、建家面積 : 9,156m<sup>2</sup>、緑化率20.03%

設立 : 1985年1月、正規従業員 : 234人 (2009年3月末)

主要製品 : 半導体用リードフレーム、精密金型及び金型部品、樹脂成形品

ISO14001認証取得 : 1996年2月、最新更新(統合)年月 : 2008年8月

ISO14001認証番号 : EC98J2014



### サイトの紹介

姫路東芝電子部品(株)は、豊かな流れの揖保川や世界文化遺産の「国宝姫路城」そして瀬戸内海に隣接する自然環境の中で事業活動を展開しています。当社では、半導体用リードフレーム・精密金型及び金型部品、樹脂成形品等を製造・販売しています。また、環境に配慮した“ものづくり”の推進と、この自然環境を健全な状態で次世代に引継ぐ為、全社員で環境活動に取り組んでいます。



取締役社長 細見定樹

### 2008年度の環境の主な取組み

#### ☆ISO14001環境マネジメントシステム

1998年9月に認証取得、2007年8月に3回目の更新終了し、2008年8月に「セミン社」統合化認証取得済み。

#### ☆環境管理体制の充実

法令、条例等の順守と現場管理の強化

#### ☆CO<sub>2</sub>排出量の削減 目標未達

CO<sub>2</sub>排出量の生産高原単位を08年度末までに26.15t-CO<sub>2</sub>/億円以下 (実績 : 28.04t-CO<sub>2</sub>/億円)

#### ☆廃棄物総排出量の削減&ゼロエミッションの継続達成 目標達成

廃棄物総排出量を08年度末までに3,712t/年以下 (実績 : 2,492t/年以下)

ゼロエミッション実績 : 0.093% (目標 : 1%以下)

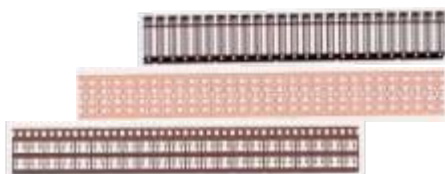
#### ☆取引先に関する環境配慮

登録の取引先に指導・支援 (2社)、廃棄物委託先現地確認 (7社)

#### ☆全員参加・啓発活動の展開

環境月間・3R推進月間・省エネ月間による環境啓発活動、環境新聞の発行、社長巡視等

### 製品、環境技術開発紹介



半導体用リードフレーム



精密金型



樹脂成形品

### 環境コミュニケーションの紹介

☆行政主催行事への参画 : ひめじ環境フェスティバル ( (姫半) ブースに協力参加)

: CO<sub>2</sub>削減/ライトダウンキャンペーン参加

☆地域社会との協調 : 構外の美化清掃



# 姫路東芝電子部品株式会社 環境方針

## － 理念 －

姫路東芝電子部品株式会社は、東芝グループの理念である「“かけがえのない地球環境”を、健全な状態で次世代に引き継いでいくことは、現存する人間の基本的責務」との認識に立って、東芝グループ環境ビジョンのもと、豊かな価値の創造と地球との共生を図ることで持続可能な社会へ貢献します。

## － 方針 －

姫路東芝電子部品株式会社は、世界文化遺産の「国宝姫路城」や豊かな流れの揖保川、そして瀬戸内海に隣接する自然環境の中で、半導体用部品・精密金型等を製造・販売する東芝セミコンダクター社グループの一員として、環境に配慮した“ものづくり”の推進を、経営の最重要課題の一つと位置付け、全社員（構内取引先の社員含む）で環境活動に取り組み、当社の環境経営体制及び循環型社会構築のための社会的責務を果たしてまいります。

1. 法令、当社が同意した業界などの指針及び自主基準など当社の環境側面に適用可能な法的及びその他の要求事項を順守すると共に、内部環境監査等の実施や活動のレビューにより環境マネジメントシステムの継続的な改善を図ります。
2. 企業活動の実行においては、全ての事業プロセスにおける環境側面について、環境影響を評価し、環境負荷の低減、汚染の予防などに関する環境目的及び目標を設定して、技術的、経済的に可能な範囲で積極的な環境施策を展開します。
  - (1) 地球温暖化防止の推進  
動力設備及び製造設備等の省エネルギー化を図り、CO<sub>2</sub>排出量の削減を行います。
  - (2) 資源の有効利用推進  
廃棄物の再資源化、抑制、削減及び水資源の有効活用、製品の省資源化等を行います。
  - (3) 環境リスクの低減  
製造工程から発生する排水設備等の運用管理と緊急時の想定訓練を行います。
  - (4) 環境意識の向上及び環境コミュニケーションの推進  
環境行事による環境意識の向上を図ると共に、企業として地域社会との協調・連帯と社会貢献を進めてまいります。

～この環境方針は、社内外に開示するとともに当社内で働くすべての人々に周知します～

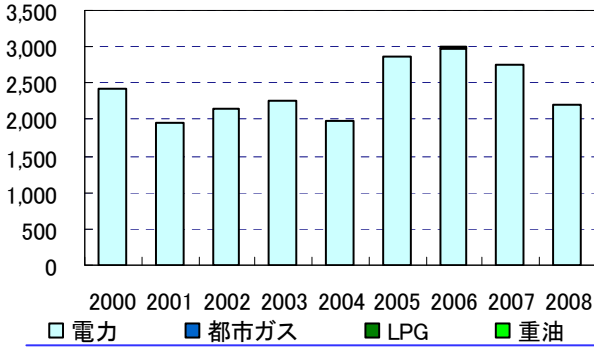
2008年6月6日

姫路東芝電子部品株式会社

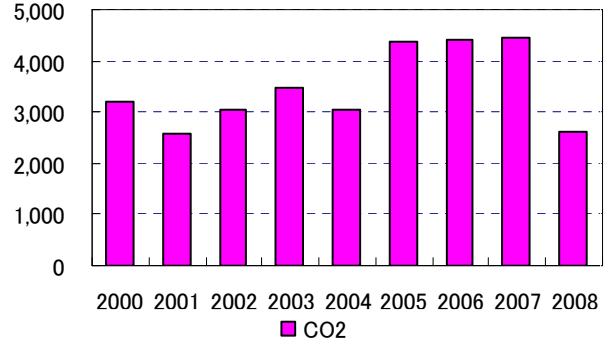
環境保全責任者 細見 是樹

環境負荷データ

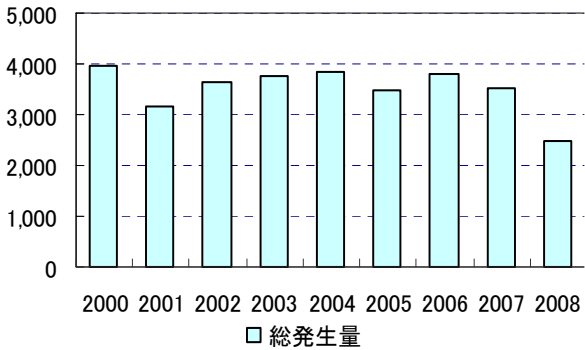
エネルギー使用量 (単位:kL)



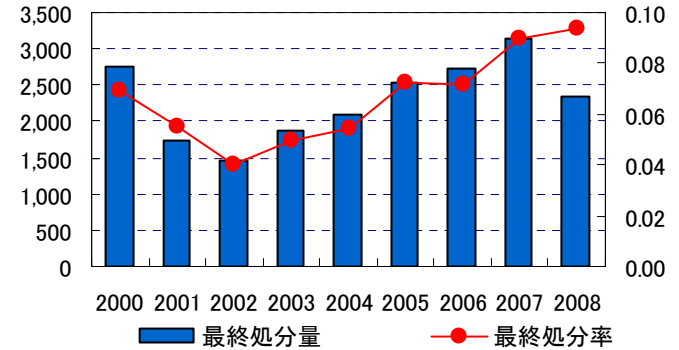
CO<sub>2</sub>排出量 (単位:トン-CO<sub>2</sub>)



廃棄物総発生量 (単位:トン)

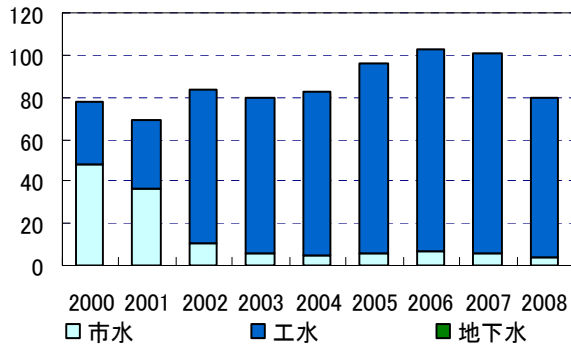


廃棄物最終処分量と最終処分率 (単位:kg, %)

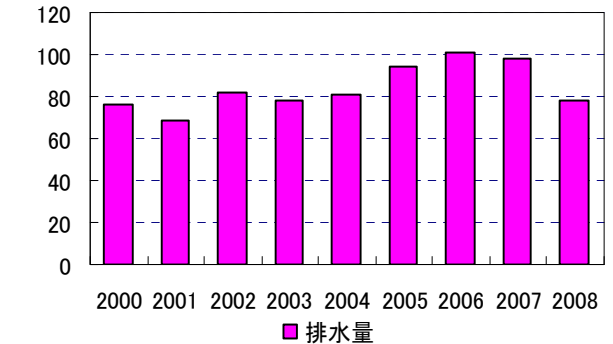


主な廃棄物名: 金属屑、廃油、廃プラスチック、汚泥、繊維屑等

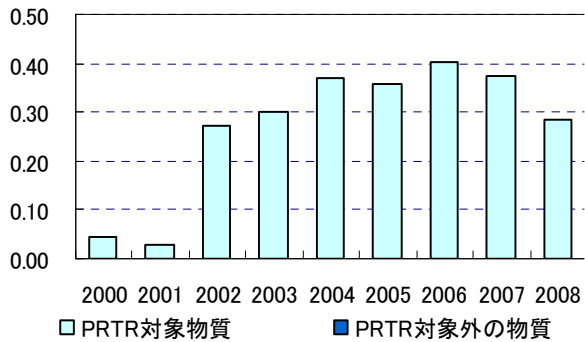
水の使用量 (単位:千m<sup>3</sup>)



排水量 (単位:千m<sup>3</sup>)



第4次ボランタリープラン削減対象の取扱量の推移 (トン)



第4次ボランタリープラン削減対象の排出量の推移 (トン)



主な化学物質: ホリオキシエチレンオクチルフェニルエーテル、ホウ酸、鉛

**遵法管理状況**

大気測定結果(対象施設なし)

	法規制値	自主管理値	実測値	測定頻度
NOx(ppm)	対象外	—	—	—
SOx(Nm3/h)	対象外	—	—	—
ばいじん(mg/Nm3)	対象外	—	—	—

排水測定結果(対象施設なし)

	規制値	自主管理値	実測値	測定頻度
水素イオン濃度(pH)	対象外	—	—	—
BOD(mg/ℓ)	対象外	—	—	—
COD(mg/ℓ)	対象外	—	—	—
SS(mg/ℓ)	対象外	—	—	—
N-ヘキサン(mg/ℓ)	対象外	—	—	—
ホウ酸(mg/ℓ)	対象外	—	—	—

騒音・振動測定結果(特定施設なし)

	測定場所・時間	規制値	自主管理値	実測値	測定頻度
騒音(dB)	敷地境界:昼	65(条例規制値)	64	49.5	年2回
	敷地境界:夜	50(条例規制値)	49	48.4	年2回
振動(dB)	敷地境界:昼	対象外	—	—	—
	敷地境界:夜	対象外	—	—	—

その他測定結果(対象施設なし)

	規制値	自主管理値	実測値	測定頻度
水素イオン濃度(pH)	対象外	—	—	—
BOD(mg/ℓ)	対象外	—	—	—
SS(mg/ℓ)	対象外	—	—	—

環境事故・指導指摘・苦情の有無

	状況
環境事故発生の有無	なし
工場周辺や地域での環境問題発生の有無	なし
行政からの指導・指摘の有無	なし
近隣住民からの苦情の有無	なし